

Le Cirque
Lazuli présente



"Quand Puce de Cirque envahit
l'Université!"

«*Quand Puce de Cirque*»



Sommaire

La Compagnie p1

Le projet p2

Les objectifs p3,4

Le lieu, Le public p5

Le Plan de Communication p6

Les Numéros/Spectacle p7,8,9

Le Budget p10

Les partenaires de l'édition 2013 p11

Contacts et informations p12

A l'initiative de l'évènement le Cirque Lazuli

Créé en 2011 par des étudiants de l'Université de Nantes, sous la forme d'une association loi 1901, à l'initiative de Jeannette Heitz et Robin Auneau, le Cirque Lazuli a pour objet de développer la création et la diffusion de spectacle de cirque ainsi que l'expression artistique, comme espace d'échange.

C'est par la fusion des arts et la pluridisciplinarité que la compagnie désire favoriser les Arts du Cirque.

Les numéros et spectacles produits par le Cirque Lazuli sont souvent à la rencontre d'autres arts tel la marionnette, l'art plastique, la musique, et la littérature.

La performance des disciplines de cirque sert d'outil au service du propos artistique. L'écriture prend forme au confluent du langage corporel et du récit.

La compagnie attache une importance capitale à la proximité et l'échange avec les spectateurs. Au delà de la performance technique et artistique, le Cirque est un moyen d'expression et d'échange qui doit permettre d'ouvrir un dialogue avec les spectateurs, dans un monde qui leur pose des interrogations essentielles.

Le Cirque est la quête d'un idéal esthétique mais aussi humain.

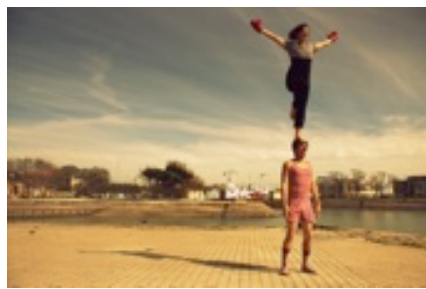
Faciliter la rencontre artistique avec les spectateurs est un point essentiel de sa démarche.

Elle aime particulièrement participer à la vie locale en rassemblant les habitants autour de son campement, espace public transformé alors pour l'occasion en espace de rencontres et d'animations accessibles à tous.

Le Cirque Lazuli, c'est avant tout une compagnie de grands amoureux de Cirque, de Voyage et d'Échange.

La compagnie fait appel à d'autres artistes (circassiens, comédiens, musiciens, plasticiens...) pour des projets spécifiques qu'elle organise (Festival Campus de cirque envahit l'université, Lapiste Lazuli évènement itinérant en milieu rural...).

Actuellement le Cirque Lazuli a plusieurs formes courtes (Il pleut des cordes, Pinceaux et bistouri...) et un spectacle (Esperluette) qu'il tourne dans toute la France. Un deuxième spectacle est en cours de création pour une sortie en été 2014.





Le Projet

Le Cirque Lazuli, propose de venir sur les Campus pour présenter son événement « Campus de Cirque envahit l'Université ».

Equilibriste, Fil de ferristes, Trapéziste, Crieur,...s'approprie quelques jours les campus pour proposer une lecture particulière du paysage universitaire, faite d'un campement circassien, de gestes acrobatiques et de mots étudiants. On fait entrer en conversation les corps acrobates avec les lieux d'études en présentant des numéros à l'intérieur des bâtiments y compris en amphithéâtre.

Ecrivez votre message, déposez-le dans une des boîtes à lettres que vous trouverez sur le Campus pour l'occasion. Ils seront déclamés par voix publique à la prochaine criée!

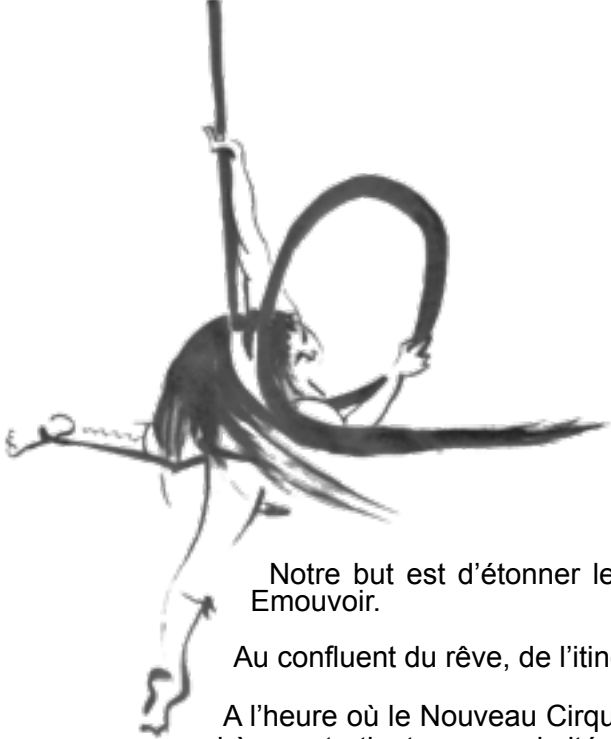
Pendant trois jours des numéros parsèment les campus. Durant trois soirs nous vous invitons sous notre chapiteau pour rêver, se rencontrer, s'émouvoir et s'interroger.

Des nez de clown seront distribués sur le campus pour une invasion sans précédent !

Au programme au sein du campement forain installé sur le campus:

- *Spectacle de Cirque par les artistes du festival
- *Conférence, Débat etc...(Appropriation du chapiteau par la partie pédagogique de l'Université)
- *Soirée Ciné-Cirque avec accueil en échasse et n° de cirque avant la projection du film
- *Des ateliers cirque (4/6 ans, 7/12, Ado/Adultes)
- * Soirée Scène ouverte
- * Concert





Les Objectifs:

Notre but est d'étonner les étudiants mais aussi les professeurs..., les Surprendre, les Interroger, les Faire Rire, les Emouvoir.

Au confluent du rêve, de l'itinérance et des rencontres, le chapiteau est pour nous l'expression originelle du cirque.

A l'heure où le Nouveau Cirque s'invite au théâtre et abandonne la piste, le chapiteau, structure emblématique qui nous est chère, entretient une proximité avec le public.

En attisant la curiosité, et surprenant la population au coeur du quotidien, le chapiteau devient catalyseur de rencontre et de convivialité.

Le spectacle commence bien avant que le rideau se lève et continue bien après qu'il se referme : l'installation du campement, le montage du chapiteau, les éclairages... sont l'écrin spectaculaire de la représentation.

Le contexte du spectacle fait partie aussi de notre démarche artistique.

C'est faire découvrir un cirque à notre façon mais aussi permettre aux artistes, qui agrandissent la troupe pour l'occasion, de présenter leurs propres spectacles.





Ce festival au delà de ses déterminations artistiques possède une vocation d'échange et de solidarité.



Dans ce but nous proposons d'accueillir sur notre piste des événements organisés par d'autres associations, en rapport avec le cirque prioritairement, mais la piste est ouverte à tous.

Le Cirque Lazuli a pour objectif, par le biais du festival, de promouvoir et valoriser les associations du campus et le travail artistique de chacun. Nous voulons leur permettre de pouvoir présenter leurs travaux, leurs recherches, leurs créations...

Répondre à l'appel à scène ouverte, leur donnera les moyens de présenter leurs talents (lors de notre dernière édition plus de 40 personnes ont participé à la scène ouverte qui a été très éclectique!).

Des associations de Cirque sont invitées à rejoindre notre chapiteau pour se rencontrer, nous leur proposons de participer à des initiations de cirque ouvertes également aux étudiants, personnel de l'Université ainsi que leurs enfants, pour que chacun puisse apprendre à l'autre et de l'autre.

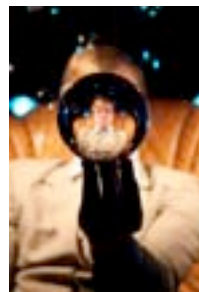
Cette volonté d'ouvrir notre piste ne nous permet pas d'assurer une programmation de spectacle exclusivement professionnelle.



Juan Marmol



ADDAN



Cie les vents contraires



Aurélie Fléchais



Essencia

Le Public

Ce festival s'adresse en priorité à la population universitaire mais il est ouvert à tous, des plus petits au plus grands! En effet, nous pensons qu'un tel évènement peut être celui de toutes les générations. Suite à l'expérience de l'année précédente, nous pouvons affirmer qu'un festival tel que «Quand puce de Cirque envahit l'Université» attire aussi bien des étudiants, que des jeunes actifs, des professionnels ou encore des familles.





Déroulement type de l'évènement



Jours		Déroulement type
Mercredi	J -6	Montage chapiteau+Scène+Décors+Installation Campement
Jeudi	J -5	Montage son+lumière+repérage des lieux
Vendredi	J -4	Comission de sécu+Installation chaises+bar+répette
Samedi	J -3	Répetition/entraînement
Dimanche	J -2	Installation déco+Accueil participant à la Scène Ouverte
Lundi	J -1	Déambulation+Appropriation du chapiteau en journée pour conférence/Débat... +Dernière réglage
Mardi	J 1	Déambulation+N°+Soirée Ciné-Cirque
Mercredi	J 2	Déambulation+N°+Ateliers+Scène Ouverte
Jeudi	J 3	Déambulation+N°+Spectacle par l'équipe Lazuli+ fanfare+ démontage (scène, son, lumière, bar, chaises)
Vendredi	J +1	Démontage chapiteau + Campement
Samedi	J +2	Départ

L'Université d'accueil

A fournir:

*Un terrain pour l'installation de la scénographie et du campement, soit un espace de 32 mètres de diamètre et pouvant accueillir les caravanes et véhicules de l'équipe artistique et technique.

Attention prévoir un accès pour le chapiteau et les caravanes

Attention aux Pincés: mise en place de pincés (pieux d'acier) sur une profondeur d'1mètre. Nous pouvons, si fournis, arrimer le chapiteau à des pôtés de béton de 1t chacun.

*Un accès toilette pour l'équipe et le public (jusqu'à 250 personnes) à proximité du chapiteau (ex: location toilette sèche)

*Un accès sanitaire (douche) à proximité du campement pour l'équipe (9 personnes).

*Un nombre de chaises ou bancs suffisant à l'accueil de 250 personnes

* 35 Barrières Vauban pour la sécurité du campement.

*Petit déjeuner + Deux repas chaud par jour pour l'équipe technique et artistique pour 9 personnes durant 11jours (un repas par le restaurant universitaire nous convient, livré dans une pièce réservée pour l'équipe).

*Un compteur EDF 64 Ampères tétrapolaire+ une prise 220V à proximité du campement + un électricien pour effectuer le branchement. La consommation est à la charge de l'Université. Si tel un compteur n'existe pas, il conviendra de faire installer un compteur type coffret de chantier EDF.

*Une assistance de 4 personnes pour assurer le montage et le démontage du chapiteau.

*Une personne en journée pour assurer la sécurité du chapiteau et informer les visiteurs de la programmation

*Une personne pour amener les artistes sur les lieux de prestation lors des interventions dans les bâtiments.

A prévoir:

*Liaisons avec les associations et particuliers participants à la scène ouverte, aux conférences, ciné-cirque...

*Autorisation des doyens des bâtiments ainsi que des professeurs pour nos interventions dans les halls et amphithéâtre.

*Prévenir l'ensemble du personnel de l'Université de nos interventions.

*Support de Communication (Graphiste, Impression affiches et programmes..., Reportage Photo et Vidéo)

*Communication (Affichage, Mailing, Relation Presse, Signalétique...)

*S'occuper des Réservations (obligatoire pour les Initiations) ainsi que de la billetterie.

BUDGET PRÉVISIONNEL

Festival Quand Puce de Cirque envahit l'Université

Dépense

Libellé

Montant en €

Technique

Chapiteau+Son+Lumière

4000

Chauffage+Fuel

500

Installation Montage/Démontage 5pers.

5000

SOUS TOTAL

9500

Prestation Artistique2 jours mise en bouche du festival sur les campus
alentours 5pers.

5000

Achats spectacles festival

13500

5000 Nez de clown couleurs à définir

1750

Déplacements véhicules

2500

Déplacements, Organisation, Repérages, Rencontres avec
les étudiants

2200

SOUS TOTAL

24950

TOTAL GÉNÉRAL**34450**

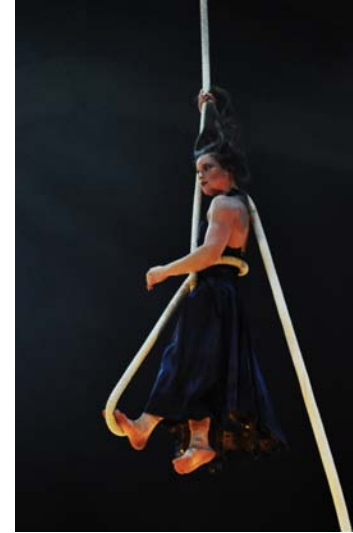
Aperçu de Numéros

(cette présentation n'est pas exhaustive, les propositions de numéros sont variables suivant les conditions de l'évènement)



"Il pleut des cordes" Fil de fer
par Jeannette Heitz

Un trait, un câble tendu, une voix.
Chaque déséquilibre est l'occasion d'un
pas, d'un mot, d'une note.
En un seul mot, un numéro de cirque où
se mêlent la magie du geste, le charme
de la musique et l'enchantement de
l'écriture.



« Azul » Corde
par Gaëlle Estève

*Azul est une fenêtre ouverte sur un
morceau de vie.
Une femme évoluant le long de ce
chemin tracé, comme un souvenir à
parcourir, de haut en bas, de bas en
haut...
Une vie à imaginer, entre souffle
grinçant et valse légère. S'y
accrocher, creuser, se reconnaître....
se tenir debout, et peut-être virevolter
dans un courant d'air de folie.*



«Le Crieur» Média vivant
par Pierrot, Cie du Rideau Atellé

C'est un journal vivant.
Ecrivez votre message,
déposez-le dans une des boîtes à lettres
que vous trouverez sur le Campus et
rendez-vous à la prochaine criée !



"Le tuba" Equilibre sur les mains
par Robin Auneau

Accompagné de son tuba et autres
créatures à pistons la partition prend
corps. L'équilibre, de la voûte du pied
à la paume de la main sculpte la
mélodie



«Un fil pour deux» Duo de fil
par Alizée Claus et Jeannette Heitz

La quête d'équilibre dans les
rapports humain se trouve entremêlé
avec les lois de l'art du fil.



"Corp à corde" Corde Molle
par Hélène Leveau

Entre trois tentatives de droitures ça
titube et ça s'entremêle, ça se
désarticule.
C'est jolie, mais pas trop, beauté
bancale, mouvementée et pas
banale.



"L'hiver" Houla-houp
par Robin Auneau

Le cirque en hiver, c'est un strip-
tease pas sexy, c'est un clown sous
la pluie, c'est un moment à partager
pour oublier le temps gris



"Ni amour, ni haine" Main à main
par Robin Auneau et Jeannette Heitz

Un duel déjanté et pétillant d'énergie
à grand coup de cirque dans la
gueule!



"La montre" Mât chinois
par Guillaume Balès

Le voici! Il vient faire son numéro.
Mais le temps le poursuit, la musique
le porte, sans moment de répit. Une
course contre la montre et contre les
lois de l'apesanteur.



"Pinceaux et bistouri" Marionnette
par Jeannette Heitz

Un accident sur le fil de fer arrête
brusquement la danseuse de corde
pour une longue période.
Le Cirque va au delà de la prouesse
physique: sa marionnette va sculpter
le fil de fer au marteau de ses pieds.



«Margoden défile» Fil de fer
par Alizée Claus

Défilé filé, des fils effilés.
Une robe presque sur mesure, elle s'effile.
Des talons à aiguille: elle se défile,et file...



"Le portemanteau" Manipulation d'objet/Jonglerie
par Guillaume Balès

Ou comment un geste quotidien devient une aventure acrobatique et onirique. Au travers d'une esthétique des années 1900, Guillaume Balès et son portemanteau farceur nous convient à un duo en noir et blanc. Un voyage dans le passé, au coeur d'un film muet.



"Crinoline" Spectacle déambulatoire,
par la Cie des Mangeurs de Cercle

Les crinolines sont des cocons où le public, invité par les conteurs à passer sous les jupes, est isolé du reste du monde, pour un instant érotico-poétique.
Oser entrer sous la crinoline, c'est vivre un moment privilégié et unique avec un comédien et quelques autres spectateurs.



"Esperluette" Spectacle (fil, équilibre, houla houp, main à main, marionnette)
par la Cie Lazuli

Sur la piste au décor rapiécé les deux personnages se découvrent et s'affirment dans un espace où chacun cherche sa place. L'appivoisement se fait pas à pas, laissant place à la complicité ainsi qu'au jeu de la rencontre. Les acrobates s'escaladent, se cambrent, s'étirent. Ensemble, simplement, le temps de prendre le temps.»

Contact & informations

Le Cirque Lazuli

Association
Le Cirque Lazuli

Siège de l'association:
9 rue des carmes
44000 Nantes

N° Siret: 537 673 980 000 26
N° Licences: 2-1054195 3-1054196
Code APE: 9001Z

Présidente:
Camille Nerrière

Adresse de correspondance:
Valentin Hery
la boire
49380 Faye d'Anjou

Adresse mail:
cirque.lazuli@gmail.com